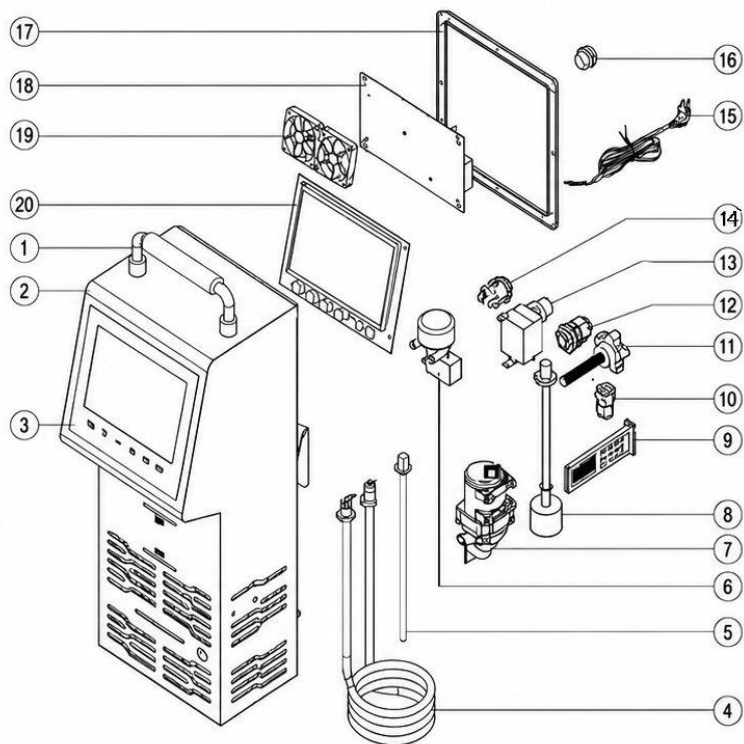


**CTP – CADASTRO TÉCNICO DO PRODUTO**

PRODUTO	TERMOCIRCULADOR SOULS VIDE
MODELO	SV.1.101
VOLTAGEM	220V
CÓDIGO DO MEGA	14299
MARCA (NOME QUE VÊM ESCRITO)	<b>MARCPRO</b>
DESCRIÇÃO DO PRODUTO NA NOTA FISCAL	CIRCULADOR DE IMERSÃO SOUSVIDE 220V - 2000W
DIMENSÕES DO PRODUTO SEM EMBALAGEM (C x L x A mm)	160 x 235 x 385 mm
DIMENSÕES DO PRODUTO COM EMBALAGEM (C x L x A mm)	245 x 295 x 470 mm
POTÊNCIA (WATTS)	2000W
CONSUMO (KW/h)	1,9 KW/h
COR	INOX ESCOVADO
NUMERO NCM	85161000
NUMERO DO EAN	7898131069675
PESO LIQUIDO	4,5 kg
PESO BRUTO	5,6 kg
PRODUTO NACIONAL OU INTERNACIONAL	INTERNACIONAL
CABO DE SAIDA	TIPO N
FIOS INTERNOS	SIM
TERMOSTATO	SIM – LIMITADOR DE TEMPERATURA DO TERMOSTATO
TERMOSTATO DE SEGURANÇA	SIM – TERMOSTATO DE SEGURANÇA
MATERIAIS	ABAIXO DA IMAGEM EXPLODIDA

**EXPLODIDO**



Cod. Maga	Descrição do Item	Nº	Qty.
14910	ALÇA MOVEL - SV.1.101	1	1
14911	CORPO PRINCIPAL - SV.1.101	2	1
14912	PAINEL DE VIDRO - SV.1.101	3	1
14913	RESISTÊNCIA DE AQUECIMENTO - SV.1.101	4	1
14914	SENSOR - SV.1.101	5	1
14915	INTERRUPTOR DE DESCARGA - SV.1.101	6	1
14916	BOMBA DE CIRCULAÇÃO - SV.1.101	7	1
14917	INTERRUPTOR DE NÍVEL - SV.1.101	8	1
14918	FILTRO - SV.1.101	9	1
14919	CONECTOR DE CABO G7 - SV.1.101	10	1
14920	PARAFUSO DE FIXAÇÃO - SV.1.101	11	1
14921	CONECTOR DE CABO G9 - SV.1.101	12	1
14922	LIMITADOR DE TEMPERATURA DO TERMOSTATO - SV.1.101	13	1
14923	INTERRUPTOR - SV.1.101	14	1
14924	CABO DE ALIMENTAÇÃO - SV.1.101	15	1
14925	VÁLVULA DE VENTILAÇÃO À PROVA D'ÁGUA - SV.1.101	16	1
14926	VEDAÇÃO DO PAINEL - SV.1.101	17	1
14927	PLACA DE ALIMENTAÇÃO DE CIRCUITO IMPRESSO - SV.1.101	18	1
14928	CONJ. VENTILADOR DE REFRIGERAÇÃO - SV.1.101	19	1
14929	PLACA DE CIRCUITO IMPRESSO DO VISOR - SV.1.101	20	1

<b>CIRCUITO ELÉTRICO</b>
--------------------------

FOTO DO PRODUTO



**GRÁFICO DE AQUECIMENTO**

**Gráfico 1: Análise Térmica do Equipamento.**

Sous Vide - 99°C 4 horas - Com água e sem proteína

