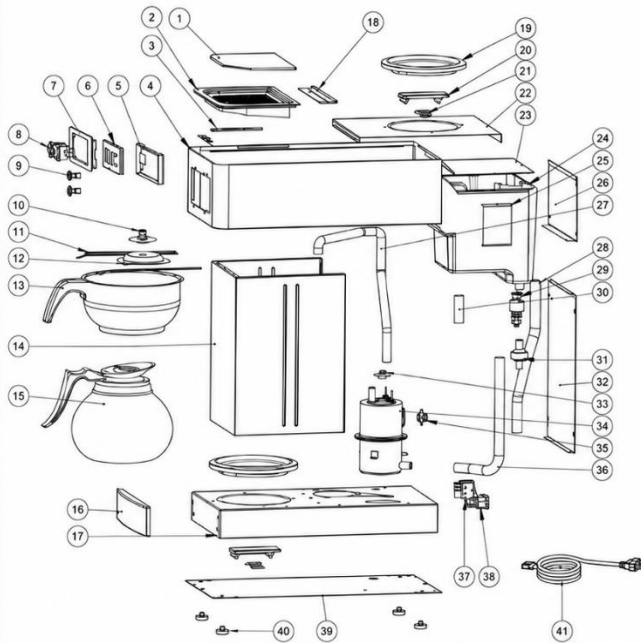


CTP – CADASTRO TÉCNICO DO PRODUTO

PRODUTO	CAFETEIRA PASSATTO DECANTER - DUPLO 1,8L + 1,8L 220V 2020W
MODELO	CF.6.182
VOLTAGEM	220V
CÓDIGO DO MEGA	14661
MARCA (NOME QUE VÊM ESCRITO)	MARCHESONI
DESCRIÇÃO DO PRODUTO NA NOTA FISCAL	CAFETEIRA PASSATTO DECANTER - DUPLO 1,8L + 1,8L 220V 2020W
DIMENSÕES DO PRODUTO SEM EMBALAGEM (C x L x A mm)	410 x 201 x 455 mm
DIMENSÕES DO PRODUTO COM EMBALAGEM (C x L x A mm)	515 x 260 x 585 mm
POTÊNCIA (WATTS)	2020 W
CONSUMO (KW/h)	2,02 kW/h
COR	INOX
NUMERO NCM	84198190
NUMERO DO EAN	7898131069583
PESO LIQUIDO	6,5 KG
PESO BRUTO	- KG
PRODUTO NACIONAL OU INTERNACIONAL	INTERNACIONAL
CABO DE SAIDA	CABO 3 X 1,5 mm ²
FIOS INTERNOS	FIOS DE 1,5 mm ²
TERMOSTATO	N/A
TERMOSTATO DE SEGURANÇA	N/A
MATERIAIS	AÇO INOX COMPONENTES ELÉTRICOS

VISTA DO PRODUTO

Cafeteira Passatto



Cod. Mega	Descrição do Item	N°	Qty.
14679	Entrada de Água CF.6.182	1	1
14680	Tampa da Entrada de Água CF.6.182	2	1
14681	Montagem da Estrutura Superior CF.6.182	3-4	1
14682	Respaldo do Painel de Controle CF.6.182	5	1
14683	Painel de Interruptores CF.6.182	6	1
14684	Painel de Controle Frontal CF.6.182	7	1
14685	Interruptor CF.6.182	8	2
14686	Lâmpada Indicadora (VERMELHA) CF.6.182	9.1	1
14687	Lâmpada Indicadora (VERMELHA) CF.6.182	9.2	1
14688	Sprinkler com Junta e Porca CF.6.182	10	1
14689	Guia CF.6.182	11	1
14690	Tampa Removível do Sprinkler CF.6.182	12	1
14691	Panela de Filtro de Metal CF.6.182	13	1
14692	Estrutura do Corpo Intermediário CF.6.182	14	1
14693	Decantador de Vidro CF.6.182	15	1
14694	Painel com Acabamento em Alumínio CF.6.182	16	1
14695	Estrutura do Corpo Base CF.6.182	17	1
14696	Placa Espaçadora da Estrutura Superior CF.6.182	18	1
14697	Placa de Aquecimento em Alumínio Fundido CF.6.182	19	2
14698	Elemento de Aquecimento de Mica CF.6.182	20	2
14699	Suporte do Elemento de Aquecimento de Mica CF.6.182	21	2
14700	Tampa Superior CF.6.182	22	1
14701	Placa Quebra-Mar CF.6.182	23	1
14702	Receptor de Plástico CF.6.182	24	1
14703	Suporte do Reservatório CF.6.182	25	2
14704	Tampa Traseira Superior CF.6.182	26	1
14705	Montagem do Tubo de Saída CF.6.182	27 & 30	1
14706	Tubo de Drenagem CF.6.182	28	1
14707	Interruptor de Bola CF.6.182	29	1
14708	Válvula Unidirecional CF.6.182	31	1
14709	Tampa Traseira Inferior CF.6.182	32	1
14710	Termostato Automático CF.6.182	33	1
14711	Elemento de Aquecimento (Tanque da Caldeira) CF.6.182	34	1
14712	Manual de Alta Temperatura Termostato CF.6.182	35	1
14713	Conjunto de tubo de entrada CF.6.182	36	1
14714	Relé CF.6.182	37	1
14715	Soquete do cabo de alimentação CF.6.182	38	1
14716	Tampa inferior da base CF.6.182	39	1
14717	Base inferior CF.6.182	40	4
14718	Cabo de alimentação removível CF.6.182	41	1

CAPACIDADE DE CARGA
30,0
KG

DIAGRAMA ELÉTRICO

