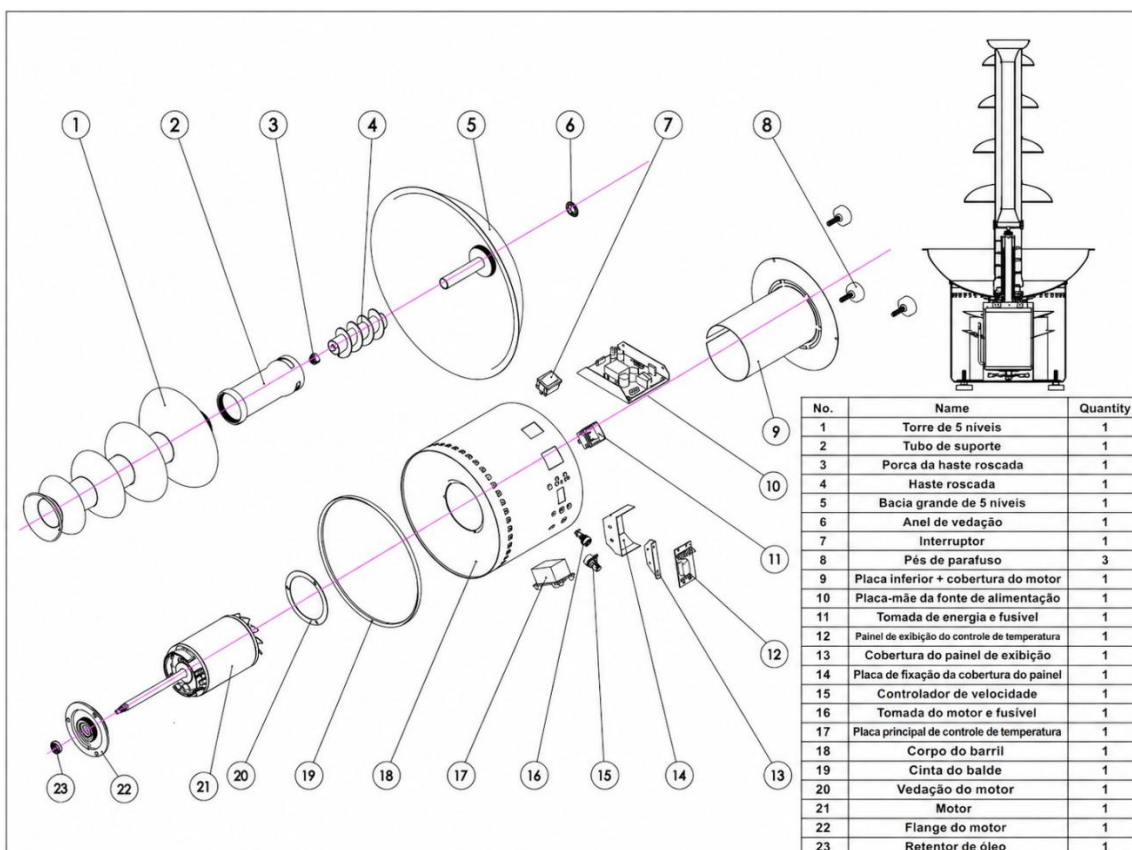


**CTP – CADASTRO TÉCNICO DO PRODUTO**

PRODUTO	CASCATA DE CHOCOLATE 5 ONDAS
MODELO	CA.1.562
VOLTAGEM	220V
CÓDIGO DO MEGA	14561
MARCA (NOME QUE VÊM ESCRITO)	<b>MARCHESONI</b>
DESCRIÇÃO DO PRODUTO NA NOTA FISCAL	CASCATA DE CHOCOLATE 5 ONDAS 220V 300W
DIMENSÕES DO PRODUTO SEM EMBALAGEM (C x L x A mm)	330 x 330 x 680 mm
DIMENSÕES DO PRODUTO COM EMBALAGEM (C x L x A mm)	515 x 436 x 380 mm
POTÊNCIA (WATTS)	300W
CONSUMO (KW/h)	270W
COR	INOX ESCOVADO
NUMERO NCM	84198190
NUMERO DO EAN	7898131069910
PESO LIQUIDO	7,5 kg
PESO BRUTO	9,35 kg
PRODUTO NACIONAL OU INTERNACIONAL	INTERNACIONAL
CABO DE SAIDA	Tipo N
FIOS INTERNOS	-
TERMOSTATO	30 - 150°C
TERMOSTATO DE SEGURANÇA	N/A
MATERIAIS	ABAIXO DA IMAGEM EXPLODIDA

## EXPLODIDO



## CIRCUITO ELÉTRICO

## O princípio do controle automático de aquecimento regula a vibração

### Princípio do Controle Automático:

O controlador de temperatura monitora constantemente a temperatura do objeto controlado e a compara com a temperatura definida (alvo de controle). Quando a temperatura é inferior à temperatura de desvio (temperatura de desvio = temperatura definida - temperatura atual), o relé é acionado, conectando o dispositivo de aquecimento para aumentar a temperatura. Quando a temperatura é superior ou igual à temperatura definida, o relé é desligado e o dispositivo de aquecimento é desenergizado, fazendo com que a temperatura diminua lentamente.

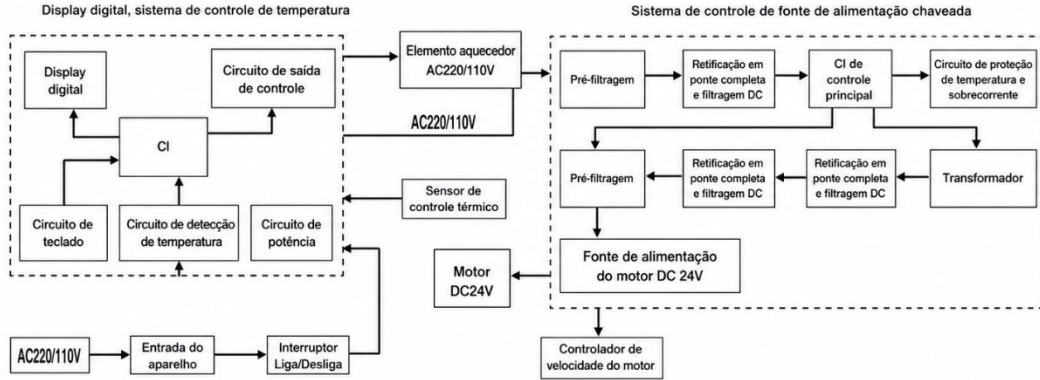


FOTO DO PRODUTO



## GRÁFICO DE AQUECIMENTO

